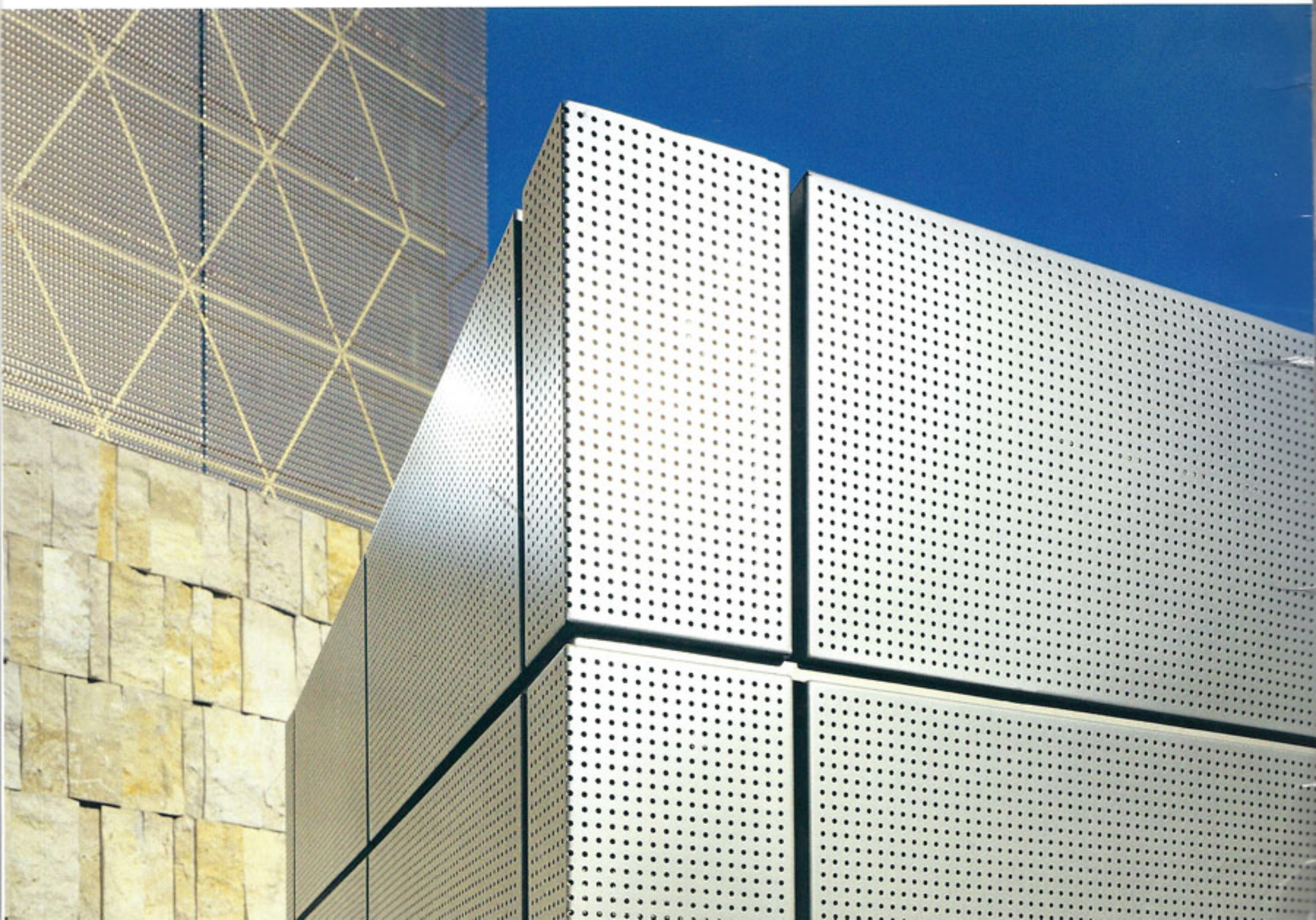




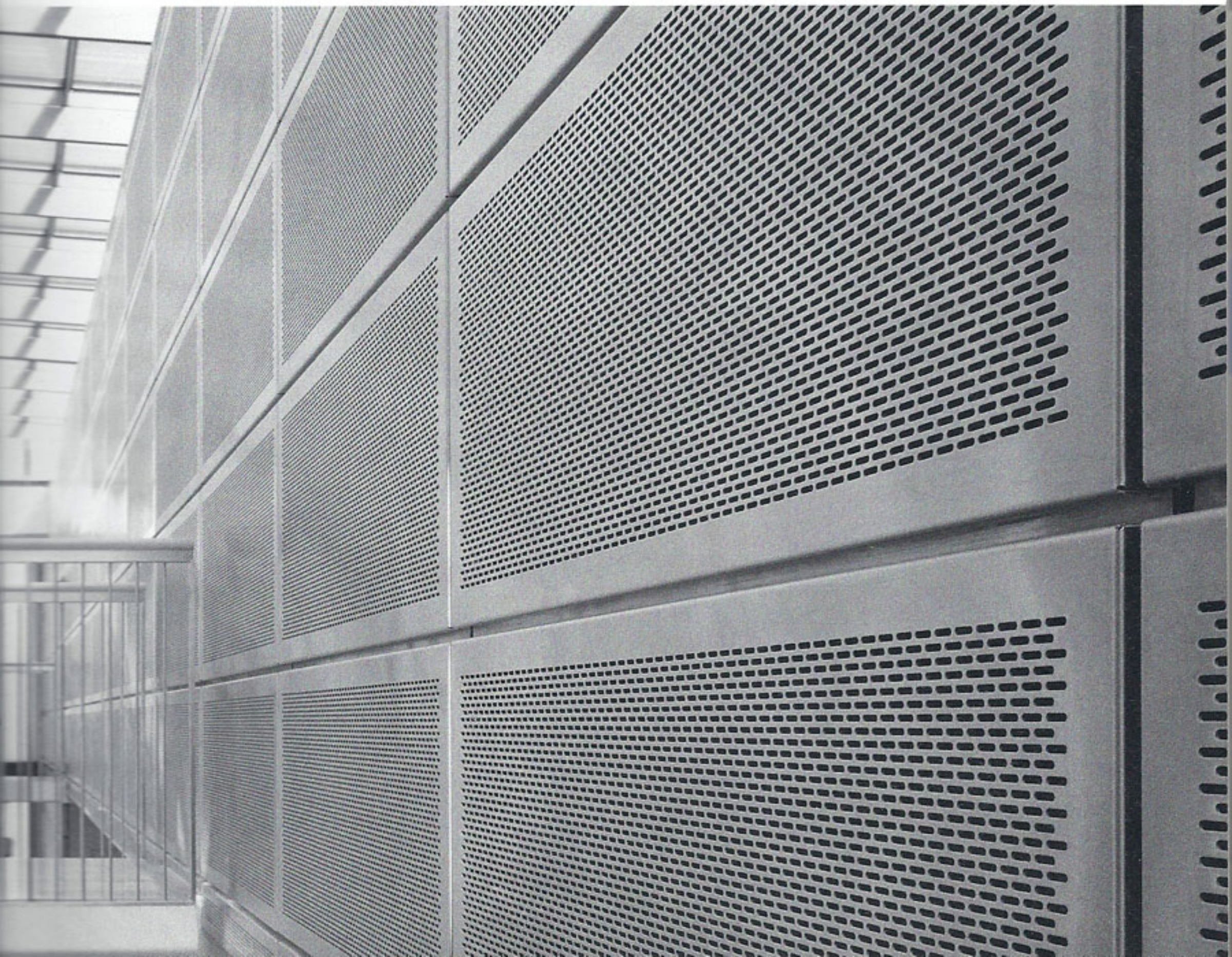
MEVACO
Ideen inklusive

MEVACO **CATALOGUE 2008/09**





TÔLES PERFORÉES



PERFORATIONS RONDES EN QUINCONCE

R10T14

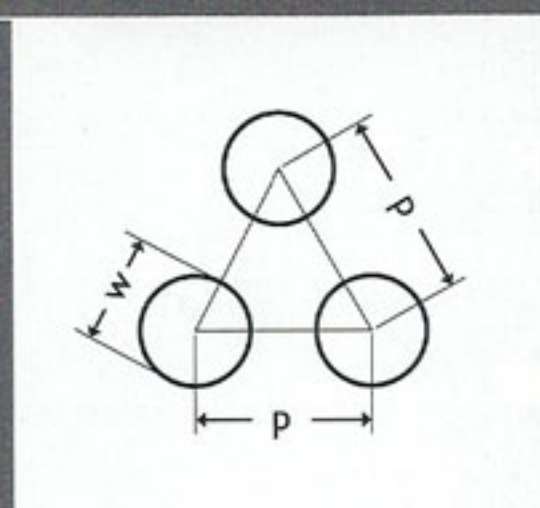
(pourcentage de vide : 46,28%)

➡ Sens de perforation (SP) ⬆ Sens de criblage (SC)

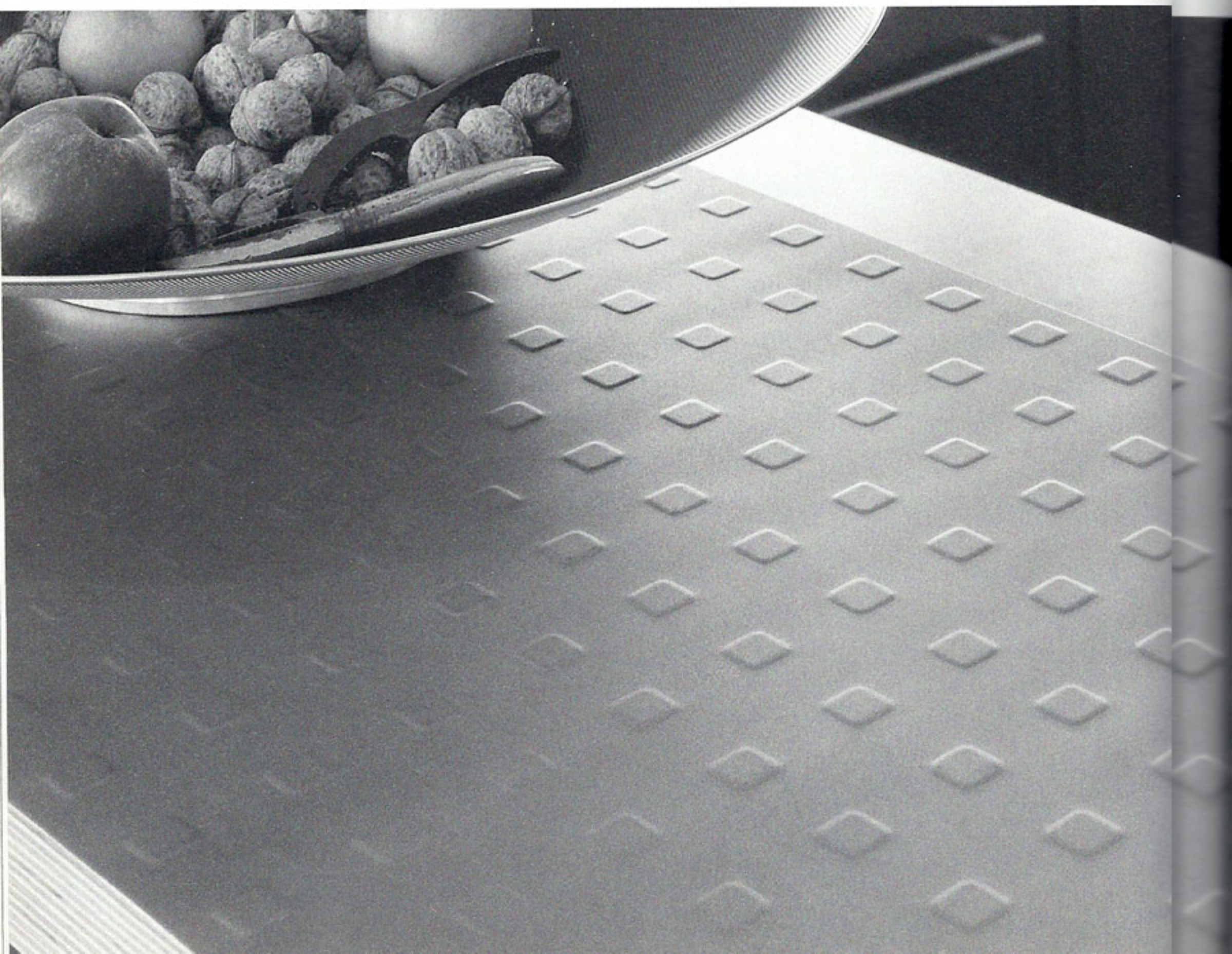
Fabrication selon la norme DIN 24041

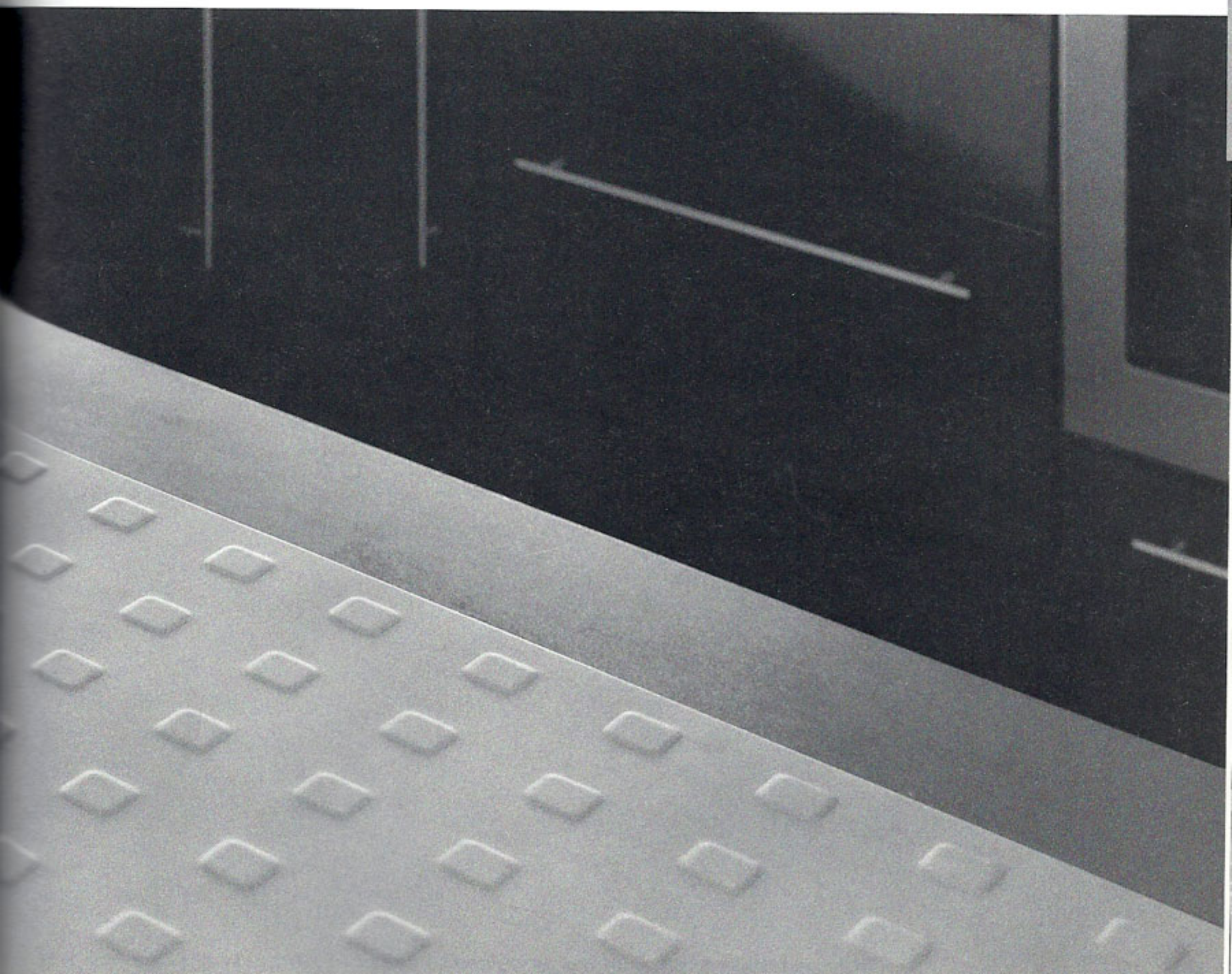
Pour plus d'informations sur la perforation, les bordures, le sens de perforation et le sens de criblage, voir partie technique.

Échelle 1:1
w = 10 mm, p = 14 mm



Matière	Petit Format 1000 x 2000 mm Épaisseur en mm	Code article	Moyen Format 1250 x 2500 mm Épaisseur en mm	Code article	Grand Format 1500 x 3000 mm Épaisseur en mm	Code article	Poids en kg/m ²
Acier	1,00	100124					4,3
	1,50	100125					6,3
	2,00	100126					8,4
Acier galvanisé DX 51D	1,00	100248	1,00	100406			4,3
	1,50	101398					6,3
	2,00	101430					8,4





TÔLES STRUCTURALES

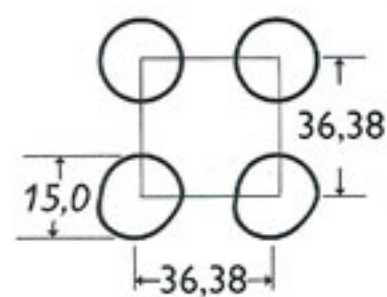
SR 15 U 36,38

Profondeur d'emboutissage : environ 0,3 mm

La finition permet d'obtenir des tôles perforées planes.
Pas d'effet anti-glisse selon la norme DIN 51130.
Mesure des bordures non gaufrées voir partie technique.

*Tôles structurales en aluminium avec PVC :

Surface propre et sans rayure, PVC posé proprement, sans bulle d'air,
bordures sans rayures, peu de tensions du fait de l'étirage.



Matière	Petit Format 1000 x 2000 mm Epaisseur en mm	Code article	Moyen Format 1250 x 2500 mm	Code article Epaisseur en mm	Grand Format 1500 x 3000 mm	Code article Epaisseur en mm	Poids en kg/m ²
Aluminium EN AW-1050A H24 PVC 1 face	2,00	100464	2,00	100496			5,4

TÔLES STRUCTURALES

SC 15 U 40

Profondeur d'emboutissage : environ 0,3 mm

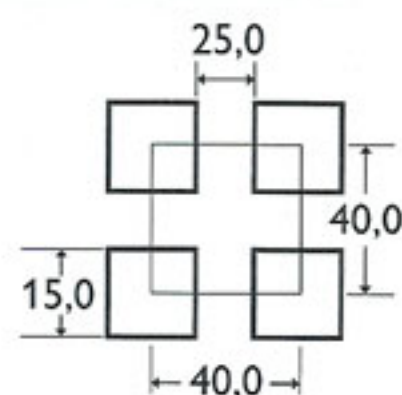
La finition permet d'obtenir des tôles perforées planes.

Pas d'effet anti-glisse selon la norme DIN 51130.

Mesure des bordures non gaufrées voir partie technique.

*Tôles structurales en aluminium avec PVC :

Surface propre et sans rayure, PVC posé proprement, sans bulle d'air, bordures sans rayures, peu de tensions du fait de l'étirage.



Matière	Petit Format 1000 x 2000 mm Epaisseur en mm	Code article	Moyen Format 1250 x 2500 mm	Code article Epaisseur en mm	Grand Format 1500 x 3000 mm	Code article Epaisseur en mm	Poids en kg/m ²
Aluminium							
EN AW-1050A H24 PVC 1 face	2,00	100466	2,00	100497			5,4
Inox							
X5CrNi18-10 + PVC 1 face	1,50	100494	1,50	100495			12,0
Polissage 1 face + PVC 1 face	1,50	100609					12,0