

Une flexibilité maximale.

Des caillebotis pour marcher
et rester debout en toute sécurité.



Design
Sécurité
Fonctionnalité

Caillebotis.



Graepel-Stabil S

Les effets anti-dérapants, de drainage et de refoulement sont extrêmes et sans compromis; une bonne résistance à la charge et très avantageux en coût pour la construction métallique; des éléments jusqu'à 800 mm de large et 6.000 mm de long.



Graepel-Rond

Un caillebotis « rond » avec un bon anti-dérapant, un refoulement suffisant et un effet de drainage, utilisé principalement pour des éléments de construction préfabriqués: madriers, marche-pieds pour camions et véhicules industriels.



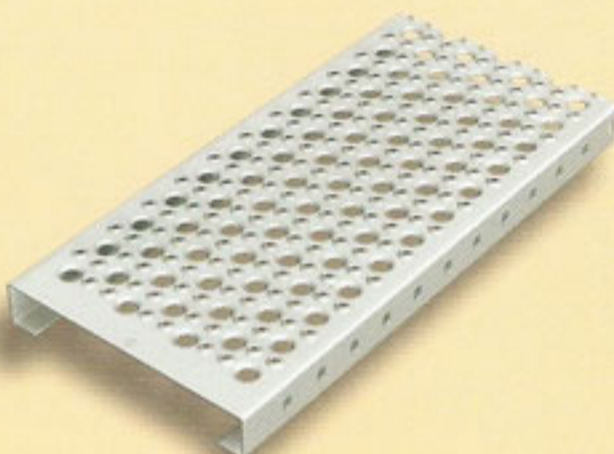
Graepel-Rond N

Ce nouveau développement est un mélange entre une perforation ronde et un emboutissage conique avec effet de drainage. Il est utilisé à l'intérieur et à l'extérieur, praticable même pieds nus.



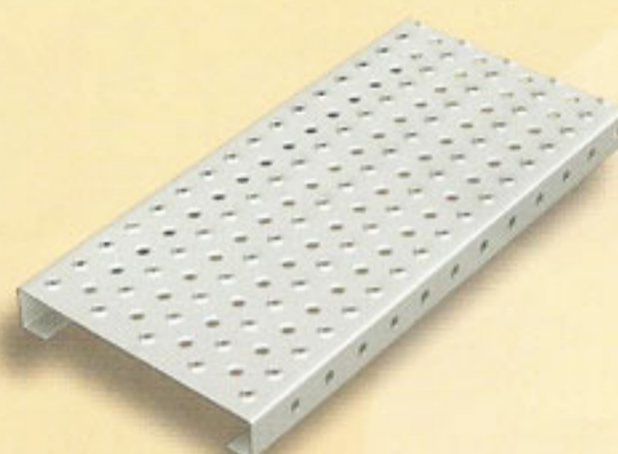
Graepel-Stabil

Il s'agit d'un classique pour une utilisation universelle: surfaces, plate-formes, escaliers, ainsi que pour la construction métallique; éléments jusqu'à 480 mm de large et 12.000 mm de long, 6.000 mm pour la version galvanisée.



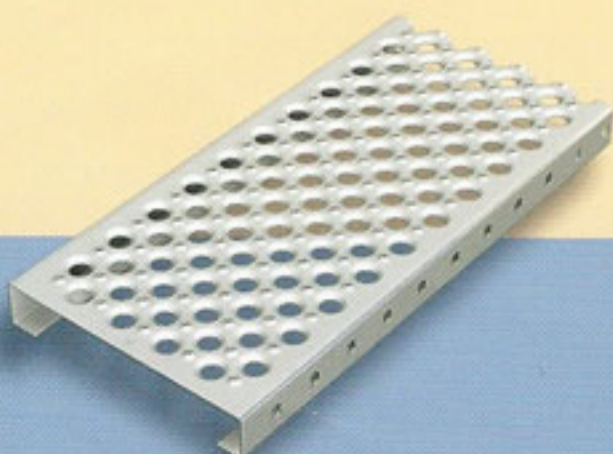
Graepel-Rond S

Un caillebotis universel pour surfaces et escaliers avec un bon anti-dérapant, un refoulement suffisant et un bon effet de drainage, éléments jusqu'à 420 mm de large et 12.000 mm de long, 6.000 mm pour la version galvanisée.



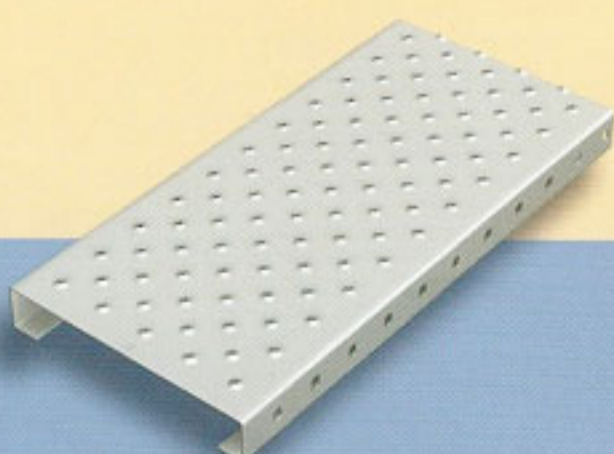
Graepel-Rond K

Un « caillebotis ouvert » très bien adapté aux espaces publics empruntés par des piétons, mais également aux utilisations industrielles comme p. ex. cuisines industrielles et abattoirs.



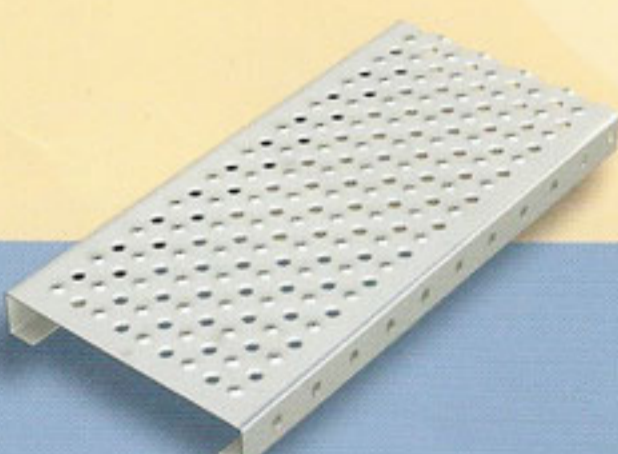
Graepel-Rond F

Un caillebotis polyvalent avec perforation ronde. Il est utilisé à l'intérieur ainsi qu'à l'extérieur. Un excellent confort d'usage pour des passerelles et des escaliers dans l'industrie.



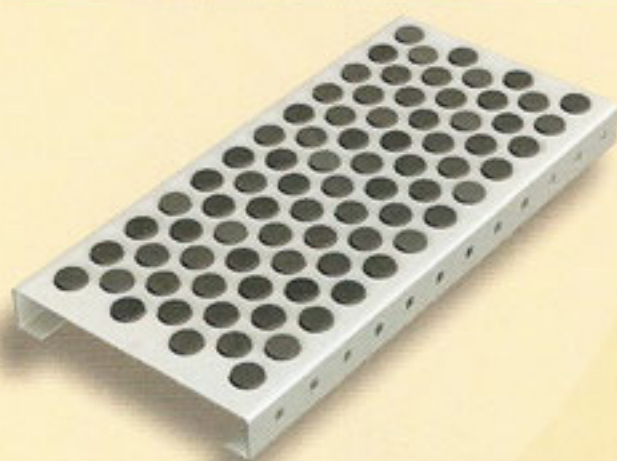
Graepel-Rond A

La surface spéciale très fermée empêche la chute des petites pièces. Il est utilisé pour des passerelles et des escaliers dans les espaces publics et industriels.



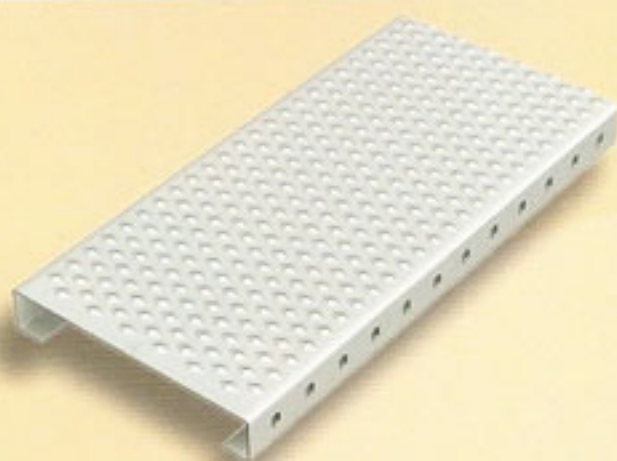
Graepel-Rond B

Cette perforation assure une surface sûre et confortable pour les piétons. Il est applicable à l'intérieur et à l'extérieur des bâtiments publics.



Graepel-Noppes en caoutchouc

Un caillebotis « silencieux » grâce à ses bouchons en caoutchouc. En raison de son grand effet anti-dérapant et de son esthétique il est fort apprécié pour les escaliers et surfaces dans les agencements intérieurs.



Graepel-Losange

Ces deux caillebotis à la surface fermée sont utilisés dans les espaces publics et industriels, là où la fonctionnalité technique répond aux exigences architecturales des intérieurs, où d'une part,



Graepel-Cône

un certain niveau d'antidérapant et de refoulement doit être fourni et que, d'autre part, on ne puisse pas regarder à travers, que rien ne puisse tomber à travers et que les chaussures fines ne soient pas abîmées.



Graepel-Steg

Celui-ci se caractérise par sa conception pratique et sa grande stabilité transversale. Il est recommandé pour une utilisation de surface dans les installations industrielles.



Graepel-Echelon

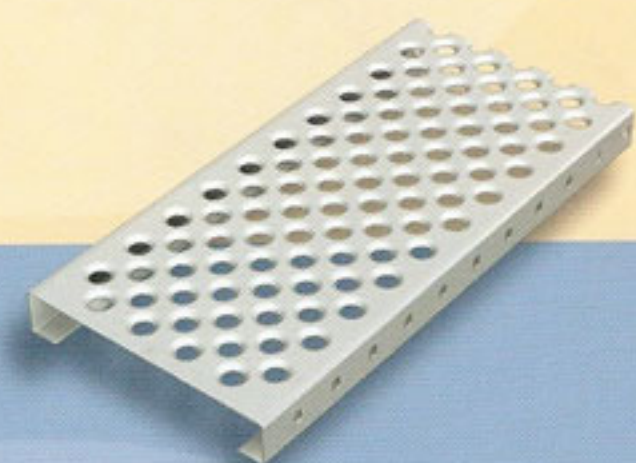
Les échelons de Graepel sont conçus pour une sécurité "à la plus haute échelle". Disponibles en différentes versions standard, ils garantissent une tenue sûre même sous des conditions de travail extrêmes.



Graepel-Marche d'escalier

Les marches d'escalier existent avec une grande variété de perforations.

Nous restons à votre disposition pour tous renseignements complémentaires.



Graepel-Rond C

Un caillebotis avec une perforation particulièrement esthétique pour une utilisation intérieure. Spécialement adapté comme habillage de façade ou brise soleil.

Les caillebotis existent dans les matériaux suivants: acier brut, acier galvanisé à chaud, acier galvanisé sendzimir, acier décapé, aluminium



Design
Sécurité
Fonctionnalité

Pour une sécurité de tout les instants.

Les escaliers hélicoïdaux sont galvanisés dans nos ateliers selon DIN ISO EN 1461 et sont dimensionnés pour des surcharges de 5 KN/m² et 2 KN/ponctuelles, conforme aux normes des escaliers recevant du public.

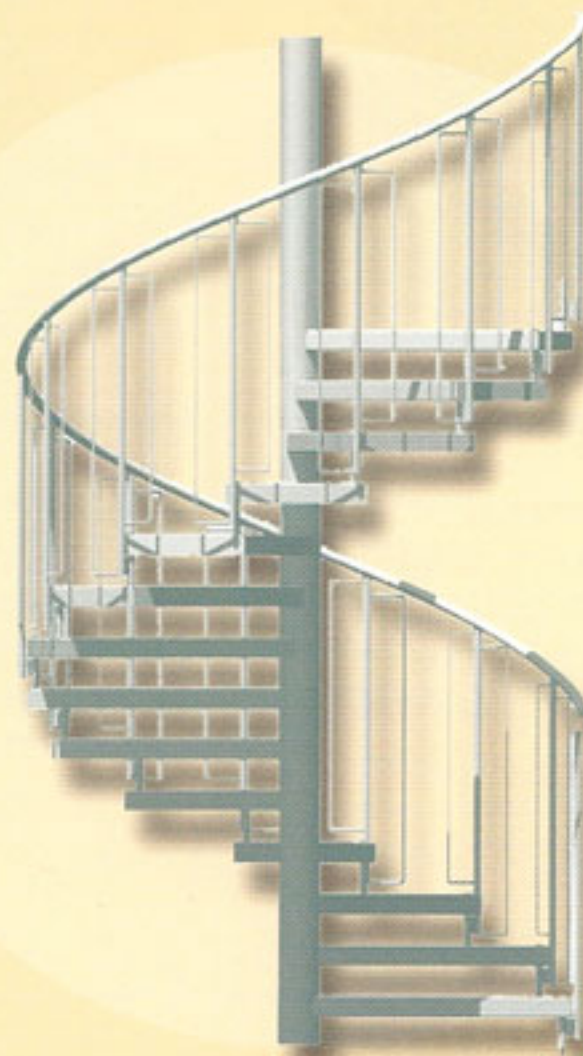
Ils sont également livrables en acier brut et inox.

L'ensemble de la boulonnerie est en inox.

Des structures individualisées pour la fixation des paliers comme par exemple des poteaux ou des consoles sont possibles selon souhait du client.

Nous pouvons réaliser tout type de garde corps ainsi que des cages à moineaux toute hauteur équipées de porte avec serrure anti-panique.

Sur demande nous fournissons les notes de calcul.

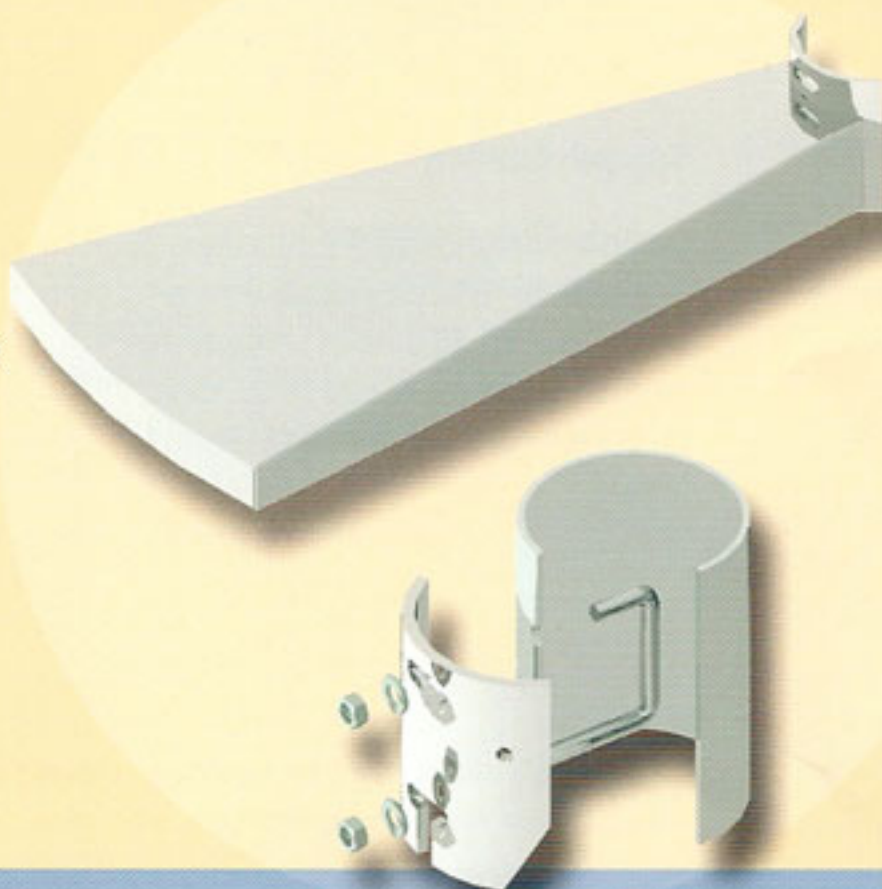


Escalier hélicoïdal avec palier de sortie

La fixation innovante de la marche Graepel vous assure un montage rapide et facile de nos escaliers.

Il est également possible de vous fournir les marches seules équipées de leur système de fixation.

Toutes ces marches sont adaptables sur les tubes standards du commerce diamètres 139,7; 219,0 et 323,0 mm.



Les différentes types de marches.

Pour une sécurité de tout les instants nous vous proposons une gamme complète de marches.

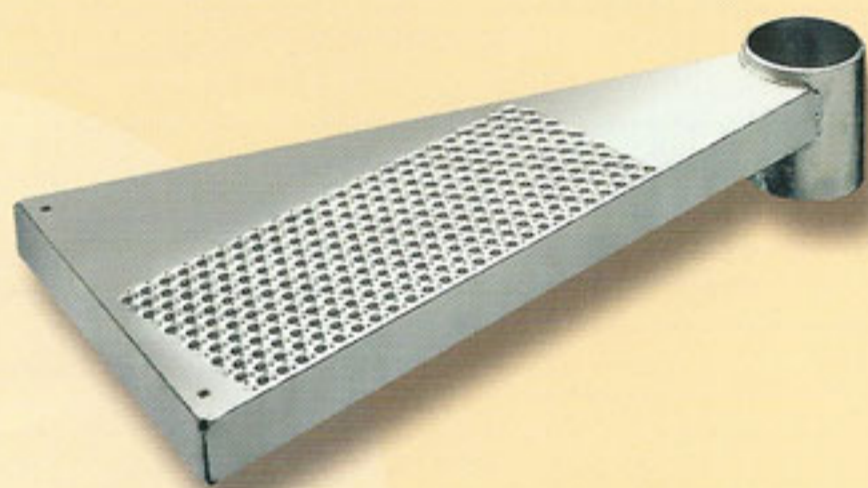
Graepel-Stabil



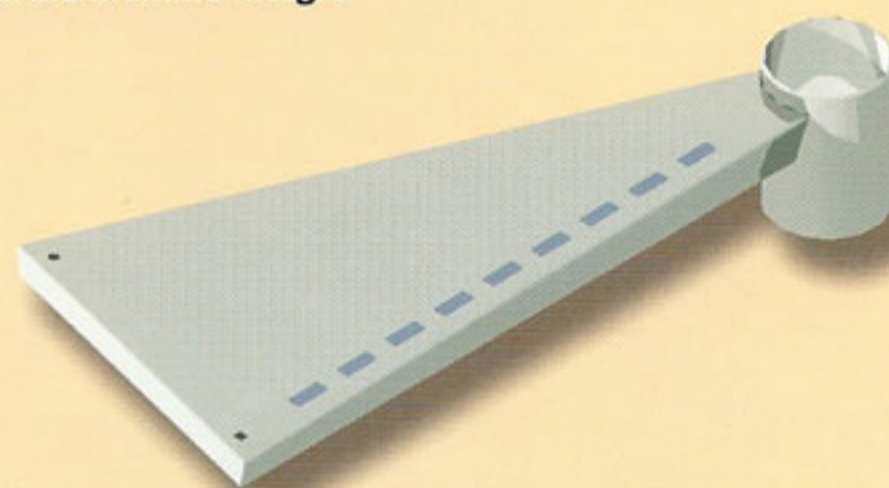
Graepel-Rond 5



Graepel-Rond N 08



Marche Graepel-Cone avec nez de marche illuminé intégré



Graepel tôle lisse pour revêtement bois ou autre



Graepel avec revêtement sable silice antidérapant en différente teinte



Il est également possible de ne vous fournir que les marches



Design
Sécurité
Fonctionnalité

Escaliers à géométrie variable.

Les escaliers à géométrie variable peuvent être munis de paliers ou de passerelles. De fabrication très robuste ils sont livrables dans des délais très courts. Leur conception innovante vous assure des temps de mise en oeuvre réduits. Ces escaliers sont livrables avec tout les types de marches de la gamme graepel.



Nombre de marches	Nombre de hauteurs entre marches	Hauteur minimale avec hauteur de marches de 160 mm	Hauteur maximale avec hauteur de marches de 200 mm
4	5	800	1000
5	6	960	1200
6	7	1120	1400
7	8	1280	1600
8	9	1440	1800
9	10	1600	2000
10	11	1760	2200
11	12	1920	2400
12	13	2080	2600
13	14	2240	2800
14	15	2400	3000
15	16	2560	3200
16	17	2720	3400
17	18	2880	3600
18	19	3040	3800

Largeur de marches	Largeur de l'escalier avec garde-corps des deux côtés	Largeur de l'escalier avec garde-corps sur uncôté	Largeur de l'escalier sans garde-corps
800	1046	982	919
900	1146	1082	1019
1000	1246	1182	1119
1100	1346	1282	1219
1200	1446	1382	1319
1250	1496	1432	1369
1500	1746	1682	1619

Escaliers de secours hélicoïdaux.

De conception originale les escaliers
Graepel s'intègrent à merveille dans tous
vos ouvrages architecturaux.



Ci-dessus escalier avec garde corps tôle pleine
(Centre médical Seyne sur Mer)

Ci-contre escalier avec marches antidérapantes
type Graepel Rondes S



Ci-dessus escalier avec garde corps main courante
pvc et barreaudage

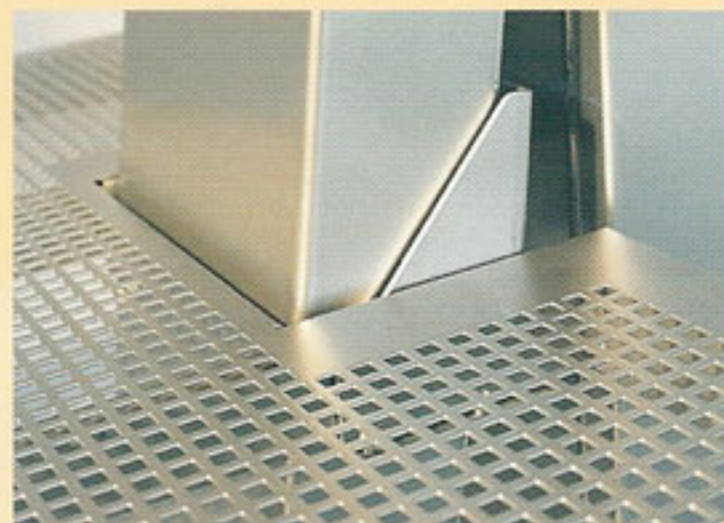
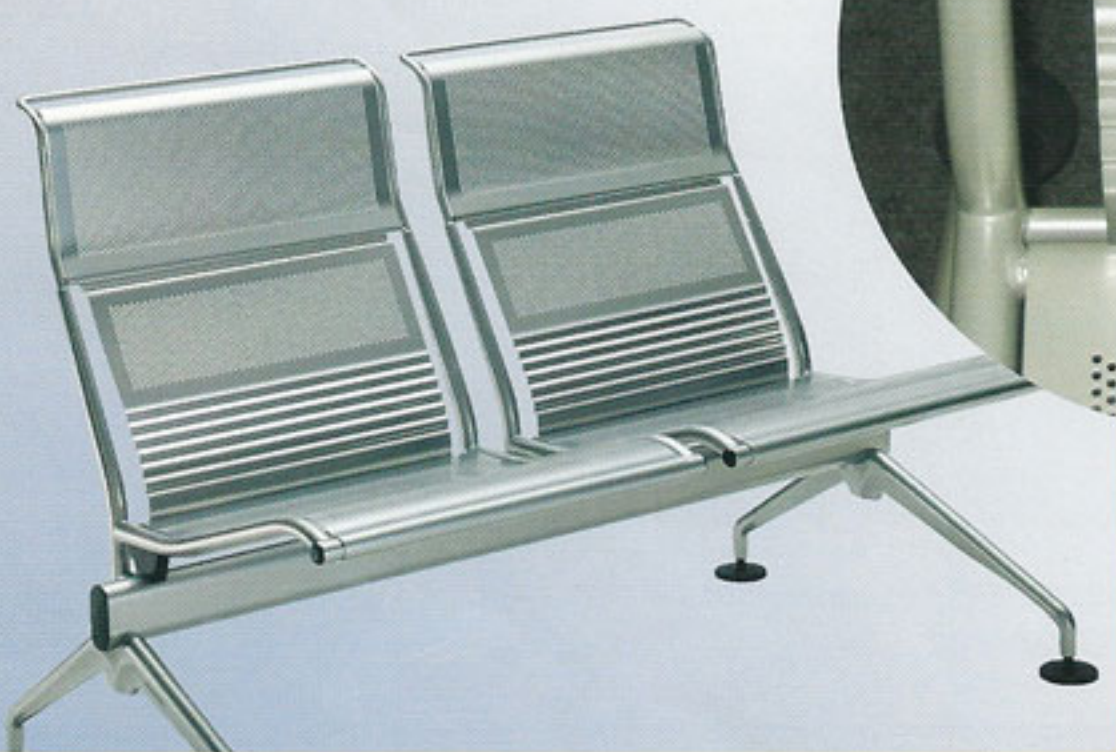


Design
Sécurité
Fonctionnalité

Graepel

Tôle perforée pour mobilier et rayonnage de magasin.

Fabriquées à plats ou embouties à la demande, les tôles perforées permettent de réaliser des sièges en tout type de forme tout en assurant un confort parfait.



Corbeilles et étagères

Les corbeilles et étagères en tôle perforée mettent en valeur la marchandise et sont d'un entretien très facile.

SOLS INDUSTRIELS FRANÇAIS
11, rue de la Forêt · F-67230 Huttenheim
Fon 03 90 57 49 65 · Fax 03 88 58 79 25
veltensif@wanadoo.fr

Friedrich Graepel Aktiengesellschaft
Zeisigweg 2 · D-49624 Lönningen
Postfach 11 51 · D-49618 Lönningen
Tel. +49 (0) 54 32/85-0 · Fax +49 (0) 54 32/20 54
www.graepel.de · graepelag@graepel.de

Graepel-STUV GmbH
Waldemar-Estel-Straße 7 · D-39615 Seehausen/Altmark
Tel. +49 (0) 3 93 86/27-0 · Fax +49 (0) 3 93 86/27-180
www.graepel.de · info@graepel-stuv.de



Design
Sécurité
Fonctionnalité

Graepel