


Gantois Architectural


Gantois

le métal dans tous ses états



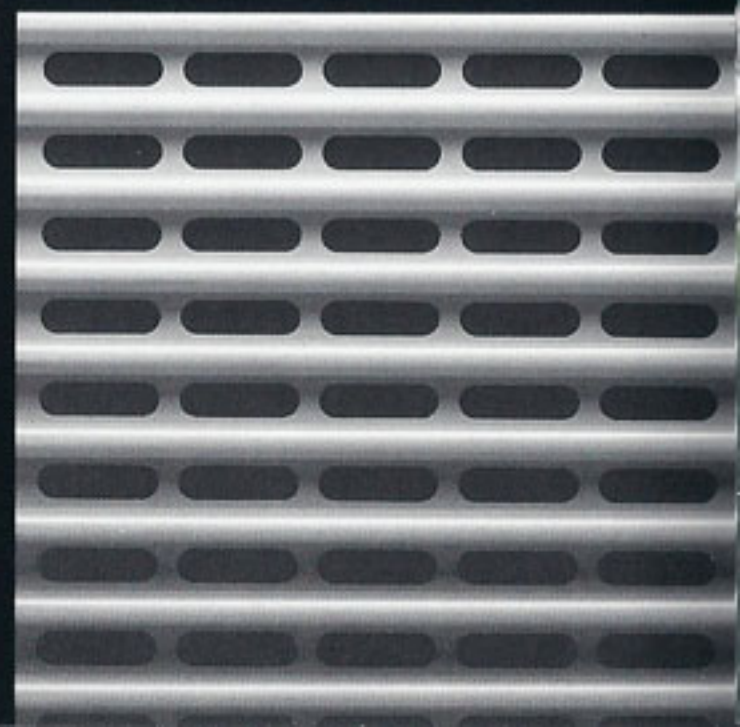


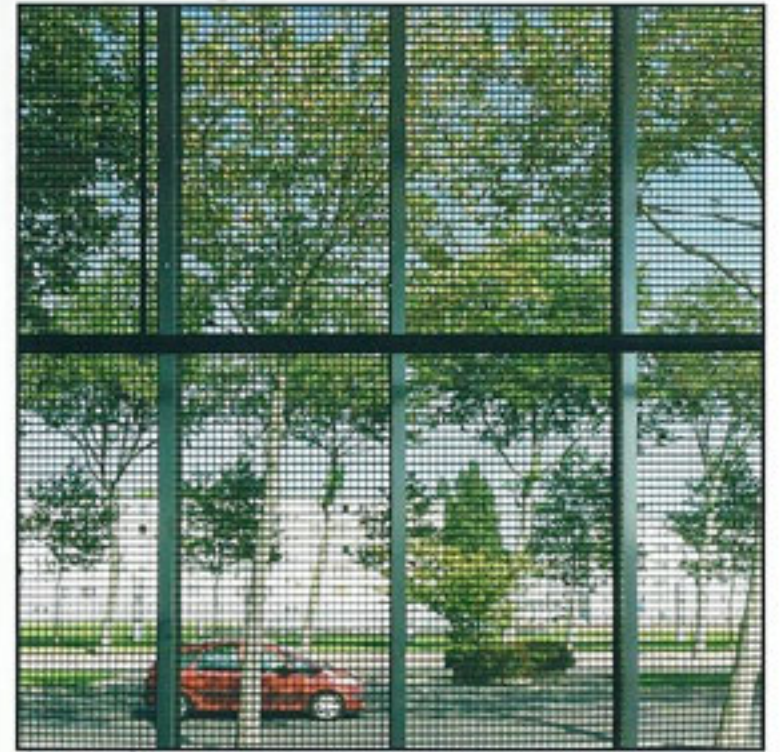
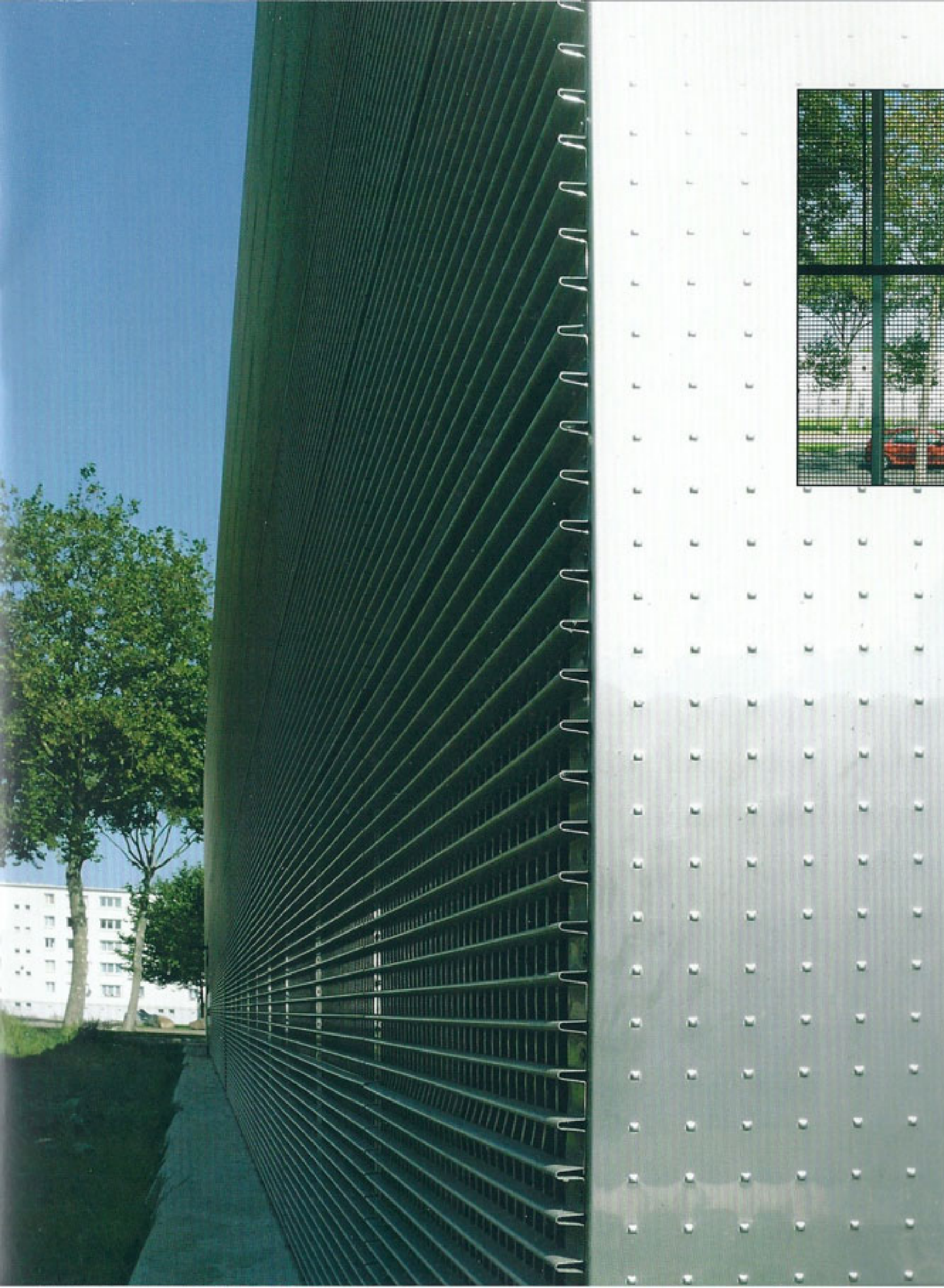
Les tôles nervurées et perforées nervurées

Les tôles nervurées (TN) et tôles perforées nervurées (TPN) soignent leur épaisseur, comme on cultive un style. Et cette ambition esthétique s'ouvre à la troisième dimension.

Angles de vue improbables, effet de flanc et de creux, impression de relief..

Ajourées ou non, elles apprivoisent la lumière, réinventent la linéarité et signent une évidence : la matière aussi a de l'esprit.





Joël PIQUOT

Architecte en chef
de la ville du Havre

Halle sportive de Mare
Rouge. Etude spécifique
du produit pour une
transparence très élevée,
une résistance aux chocs
et au vandalisme.

TPN 200 inox 316 L C30 U35
et gaufrage de type A42.



Les Tentures

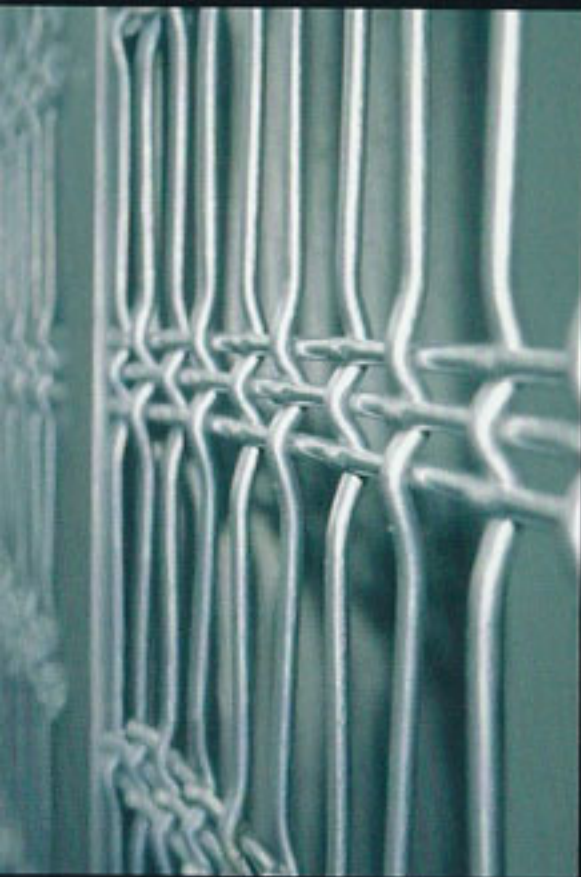
C'est une voile taillée pour les plus grands bâtiments :
un habillage tout en transparence dont la maille spiralée
décompose les rayons du soleil en milliers de scintillements.

Filtre de façade, support de mur végétal ou rideau
de protection, la tenture métallique se roule comme une toile
et se tend comme un hauban, servie par une articulation
qui lui permet d'absorber les chocs sans se déformer.

Jacques Ferrier
Architectures

Air France CMH Roissy Charles de Gaulle - Maillage spiralé souple et résistant en inox 304L.
Trame régulière adaptée à la largeur entre montants verticaux. Système de tension noyé
dans l'ossature du garde-corps. Visuel de maille continu sur toute la longueur de la façade.





Les écrans tissés

Élevé au rang de produit classique, l'écran tissé surprend par la modernité de ses évolutions, qu'il doit à une grande variété de trames et de finitions.

Au carrefour de la rigidité et de la transparence, ses entrecroisements soudés de fil droit ou ondulé, construisent de nouvelles grilles de lecture.

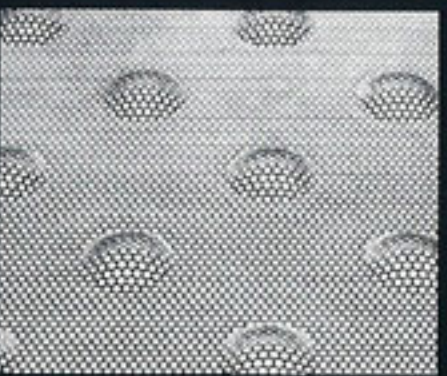
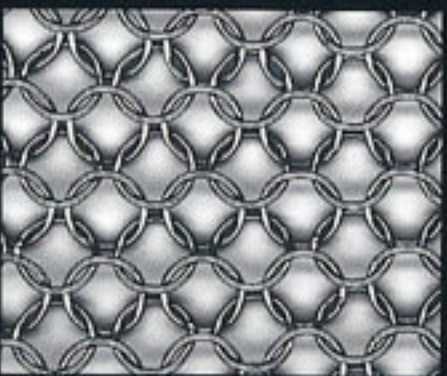
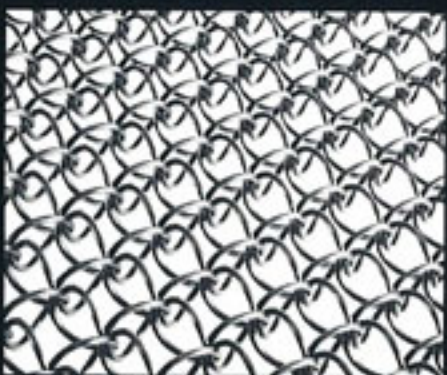
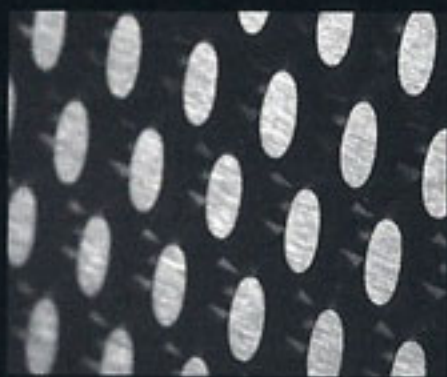
Un registre esthétique où la régularité des lignes n'a d'égale que l'extrême précision de la composition.



Groupe 6 Architectes

Centre Commercial
de Thiais.

Grillage tissé de type
GDHL N° 1 emprisonné
dans l'ossature massive
d'un garde corps en inox.
Maillage rectangulaire
avec estampage.



Standing

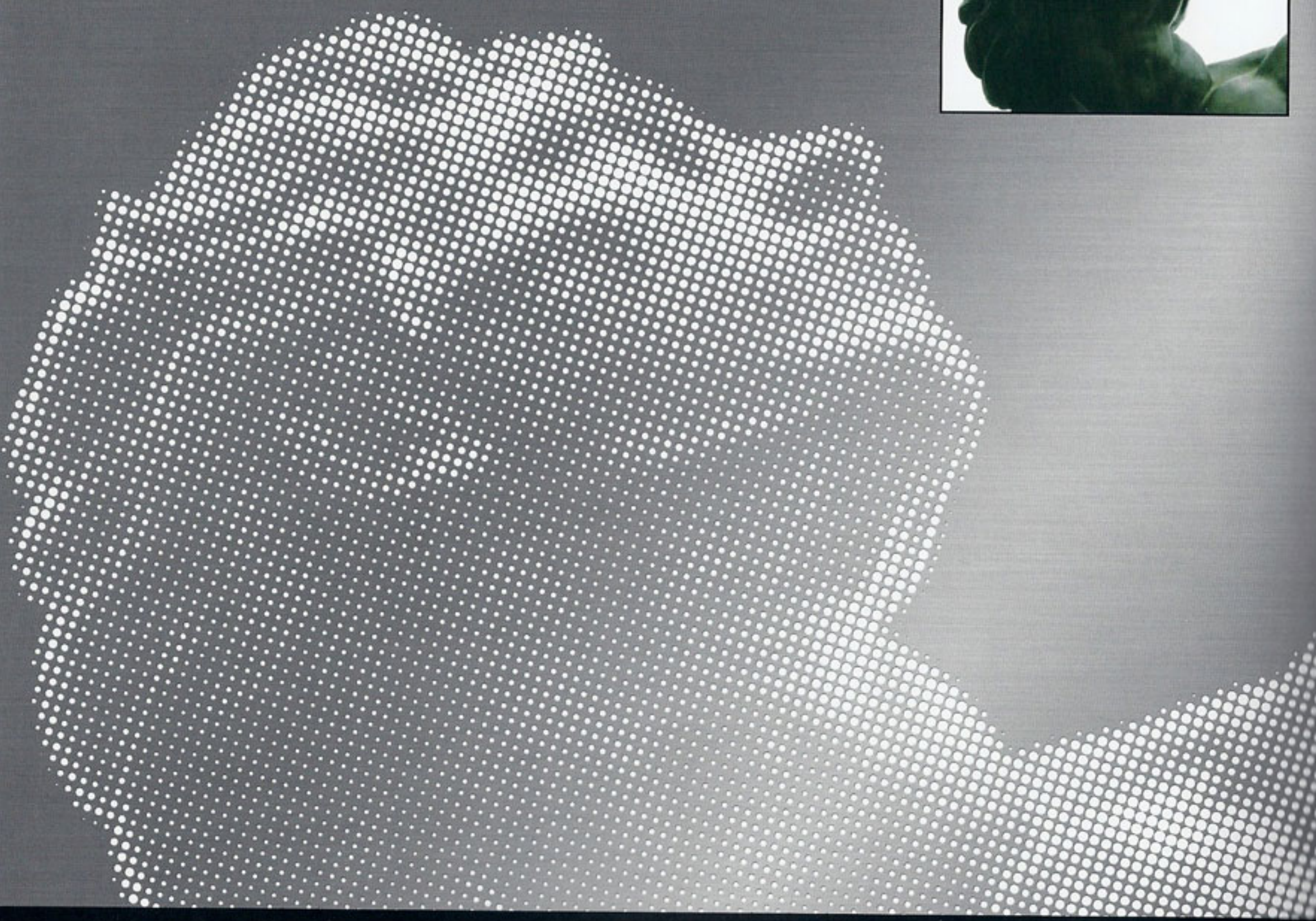
Contraste de la laque noir et du métal brut, labyrinthe de fil cousu d'inox et de laiton, résille métallique à fleur de peau, mélange paradoxal du creux et du relief...

Elles ont pour nom grain de riz, spire ronde, cotte de mailles ou bel air perforé : autant de créations uniques fabriquées sur mesure pour des réalisations d'exception.

Autant d'innovations qui ne connaissent d'autre frontière que celle de la créativité.



Exemple de transformation d'une photographie en tôle perforée



La tôle passée au crible de l'imagination ! L'effet est à la mesure de l'idée. Et le procédé sans autre limite que celles de l'audace. Sous cette trame pointilliste, piquée d'innovation, l'image perce au grand jour comme arrachée de l'ombre et promise à un lumineux dessein.